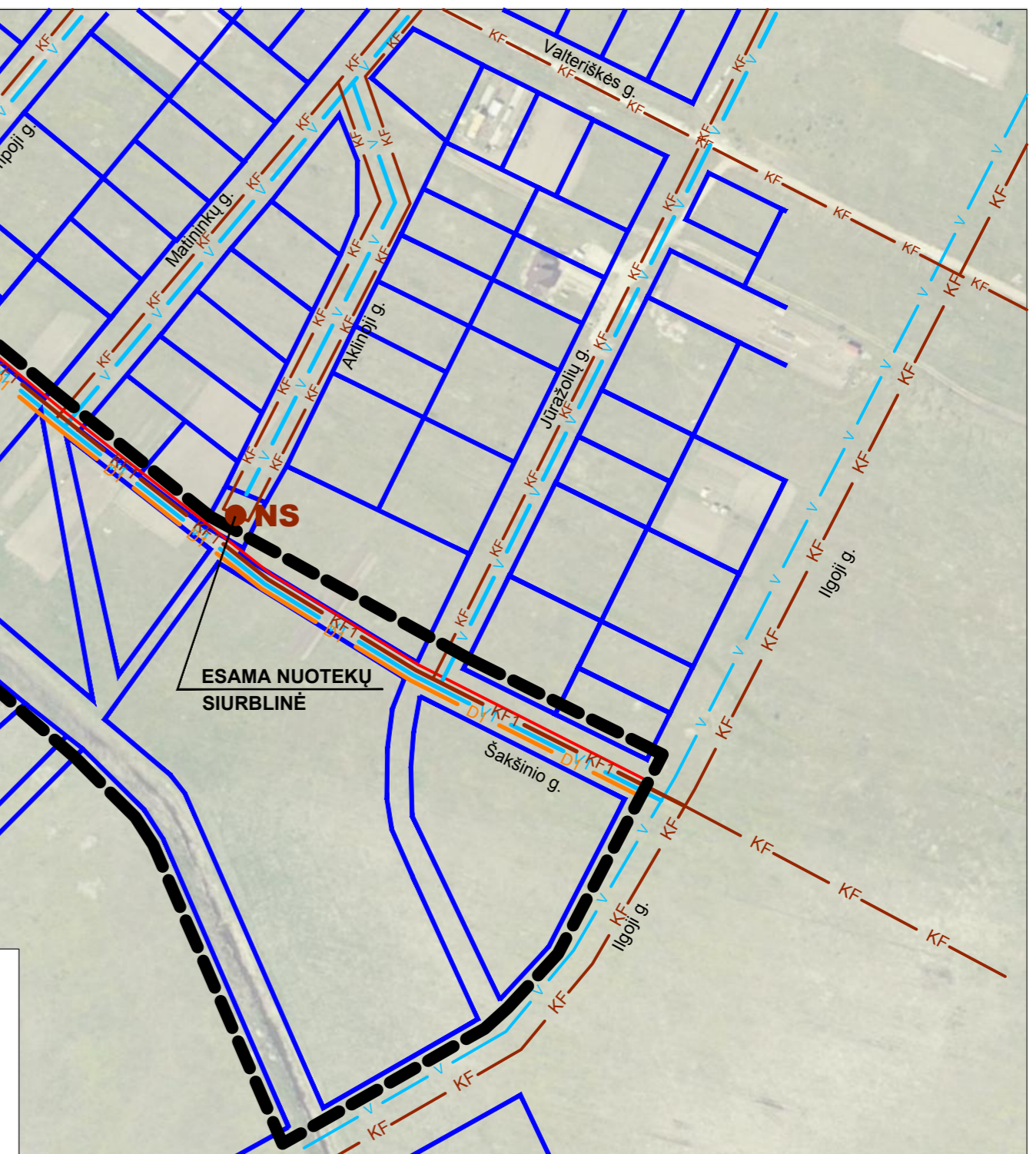


SUTARTINIAI ŽYMĖJIMAI

	SPECIALIOJO PLANO GALIOJIMO RIBOS
	ESAMŲ SKLYPŲ RIBOS
	ESAMI VANDENTIEKIO TINKLAI
	ESAMI BUITINIŲ NUOTEKŲ TINKLAI
	ESAMAS DUJOTIEKIS
	PROJEKTUOJAMI 0,4 KV ELEKTROS KABELIAI
	ELEKTROS TINKLŲ APSAUGOS ZONOS
	PROJEKTUOJAMI VANDENTIEKIO TINKLAI
	PROJEKTUOJAMI BUITINIŲ NUOTEKŲ TINKLAI
	ESAMI SLĖGINIAI BUITINIŲ NUOTEKŲ TINKLAI
	PROJEKTUOJAMAS DUJOTIEKIS
	ESAMA BUITINIŲ NUOTEKŲ SIURBLINĖ
	PROJEKTUOJAMA BUITINIŲ NUOTEKŲ SIURBLINĖ



VEIKLOS APRIBOJIMAI, SANITARINĖS APSAUGOS ZONOS

Planuojamos teritorijos naudojimo apribojimai yra nustatyti vadovaujantis LRV 1992-05-12 nutarimu Nr. 343 „Dėl specialiųjų žemės ir miško naudojimo sąlygų patvirtinimo“ (Žin., 1992-08-10, Nr. 22-652, pakeitimas 1995-12-29, Nr. 1640, aktuali dokumento redakcija, 2016-04-01, Nr. 343). Žemės naudojimo apribojimai (nustatyta tvarka suprojektuotų ir pastatytų inžinerinių tinklų ir įrenginių apsaugos zonų ribos ir plotai) gali būti tikslinami teisės aktų nustatyta tvarka.

Žemės naudojimo apribojimai:

VI. Elektros linijų apsaugos zonos

Požeminės elektros kabelių linijos apsaugos zona - žemės juosta, kurios plotis po 1 metrą nuo linijos konstrukcijų kraštinių taškų.
 Elektros oro 10 kV linijos apsaugos zona - žemės juosta ir oro erdvė tarp dviejų vertikalių plokštumų, lygiagrečių elektros linijos ašiai, matuojant horizontalią atstumą nuo kraštinių jos laidų - po 10 metrų.

IX. Dujotiekių apsaugos zonos

Iki 16 barų slėgio dujotiekių apsaugos zoną sudaro žemės juosta išilgai vamzdinių trasos, kurios plotis - po 2 metrus abipus vamzdinių ašies.

XX. Požeminių vandens telkinių (vandenviečių) sanitarinės apsaugos zonos

Pagal ištrauką iš Palangos I, II, III, Šventosios, Nemirsetos ir Palangos miesto nuotekų valymo įrenginių vandenviečių sanitarinių apsaugos zonų specialiojo plano (patvirtintas Palangos miesto savivaldybės tarybos 2008-08-28 sprendimu Nr. T2-229), planuojama teritorija patenka į Palangos m. I, II ir III vandenviečių sanitarinės apsaugos zonos trečiąją juostą. Tai sanitarinės apsaugos zonos juosta, kurioje ribojama cheminė tarša. Trečiojoje požeminių vandens telkinių (vandenviečių) juostoje draudžiama: statyti mineralinių trąšų, nuodingųjų medžiagų, degalų ir tepalų sandėlius, įrengti nuodingųjų atliekų saugojimo aikštes, sąvartynus; naudoti chemikalus, kurie gali sąlygoti vandenvietės cheminę taršą.

XXIX. Vandentiekio, lietaus ir fekalinės kanalizacijos tinklų ir įrenginių apsaugos zonos

Vandentiekio, lietaus ir fekalinės kanalizacijos tinklų ir įrenginių apsaugos zona, kai vandentiekio, lietaus ir fekalinės kanalizacijos tinklai ir įrenginiai įrengiami iki 2,5 metro gylyje, yra žemės juosta po 2,5 metro nuo vamzdinių ašies. Vandentiekio, lietaus, fekalinės kanalizacijos tinklų ir įrenginių apsaugos zona, kai vandentiekio, lietaus, fekalinės kanalizacijos tinklai ir įrenginiai įrengiami giliau kaip 2,5 metro, yra žemės juosta po 5 metrus nuo vamzdinių ašies. Magistralinių vamzdinių, kurių skersmuo yra 400 milimetrų ir didesnis, apsaugos zona yra žemės juosta po 10 metrų nuo vamzdinių ašies. Vandens rezervuarų, skaidrintuvų, kaupiklių apsaugos zonos plotis - po 30 metrų, o vandentiekio bokštų, nuotekų siurblinių ir kitų įrenginių - ne mažiau kaip po 10 metrų nuo išorinių sienelių.

<p>MB "KŪRYBINIS PROJEKTAS" Vyčio g. 5-50, LT-95187 Klaipėda Tel. 8-907-50714 El. paštas: kurybinas@gmail.com</p>				PLANUOJAMA TERITORIA	
PV A 184	V. PAVARDĖ	PARAŠAS	DATA	GAMTINIO KARKASO TERITORIJŲ - PALANGOS MIESTO BENDROJO PLANO V1 IR V2 RAJONŲ INTENSIVIAM NAUDOJIMUI ĮRENGIAMŲ ŽELDYNŲ - APSAUGOS IR NAUDOJIMO SPECIALUSIS PLANAS	
DIREKTORĖ	J. JUŠKA		2016-06-23		
	S. POCIŪTĖ		2016-06-23	PAVADINIMAS	
PLANAVIMO ORGANIZATORIUS: PALANGOS MIESTO SAVIVALDYBĖS ADMINISTRACIJOS DIREKTORIUS				SPRENDINIAI. GALIMŲ TERITORIJOS APRŪPINIMO INŽINERINIAIS TINKLAIS BŪDŲ SCHEMA M 1:2500	